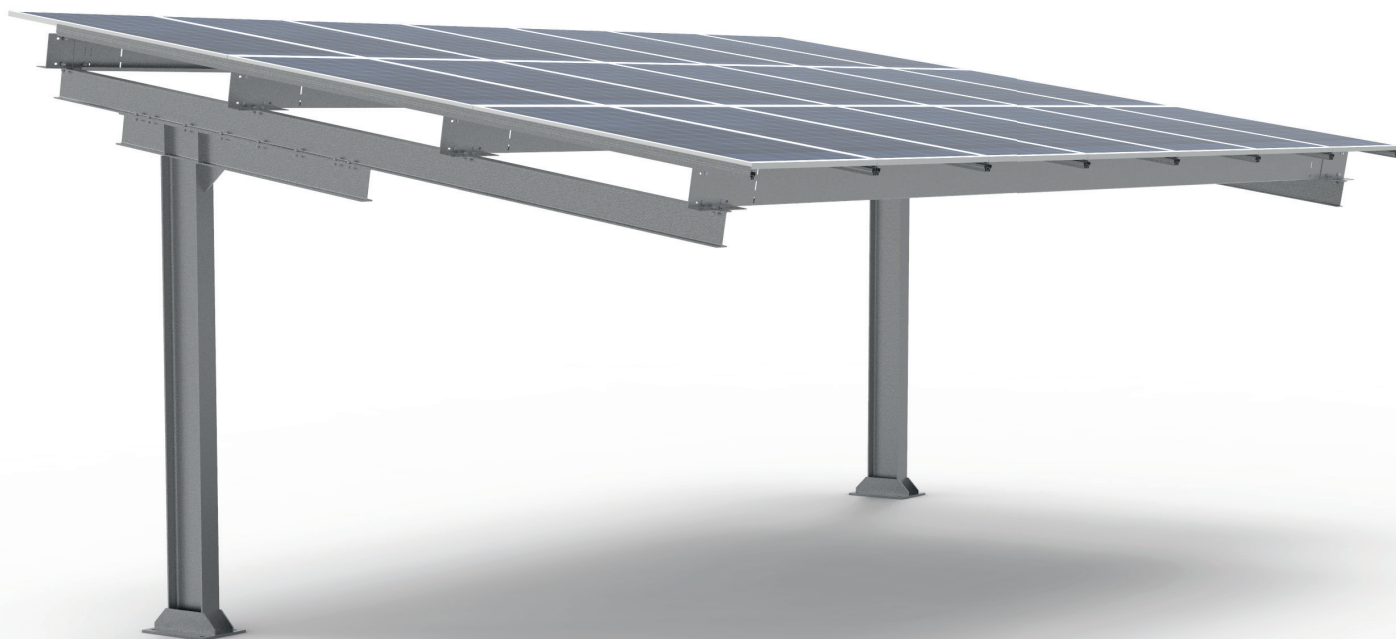


PVT2 INVERTIDA

- **MARQUESINA FOTOVOLTAICA PVT2 INVERTIDA**

La serie PVT es ideal para acometer grandes extensiones de p arking cubierto con producci n solar fotovoltaica. Esta marquesina se fabrica mediante perfiles normalizados ofreciendo una soluci n a n m s ligera que la familia PVM reduciendo su coste, convirti ndola en la marquesina m s econ mica del mercado.

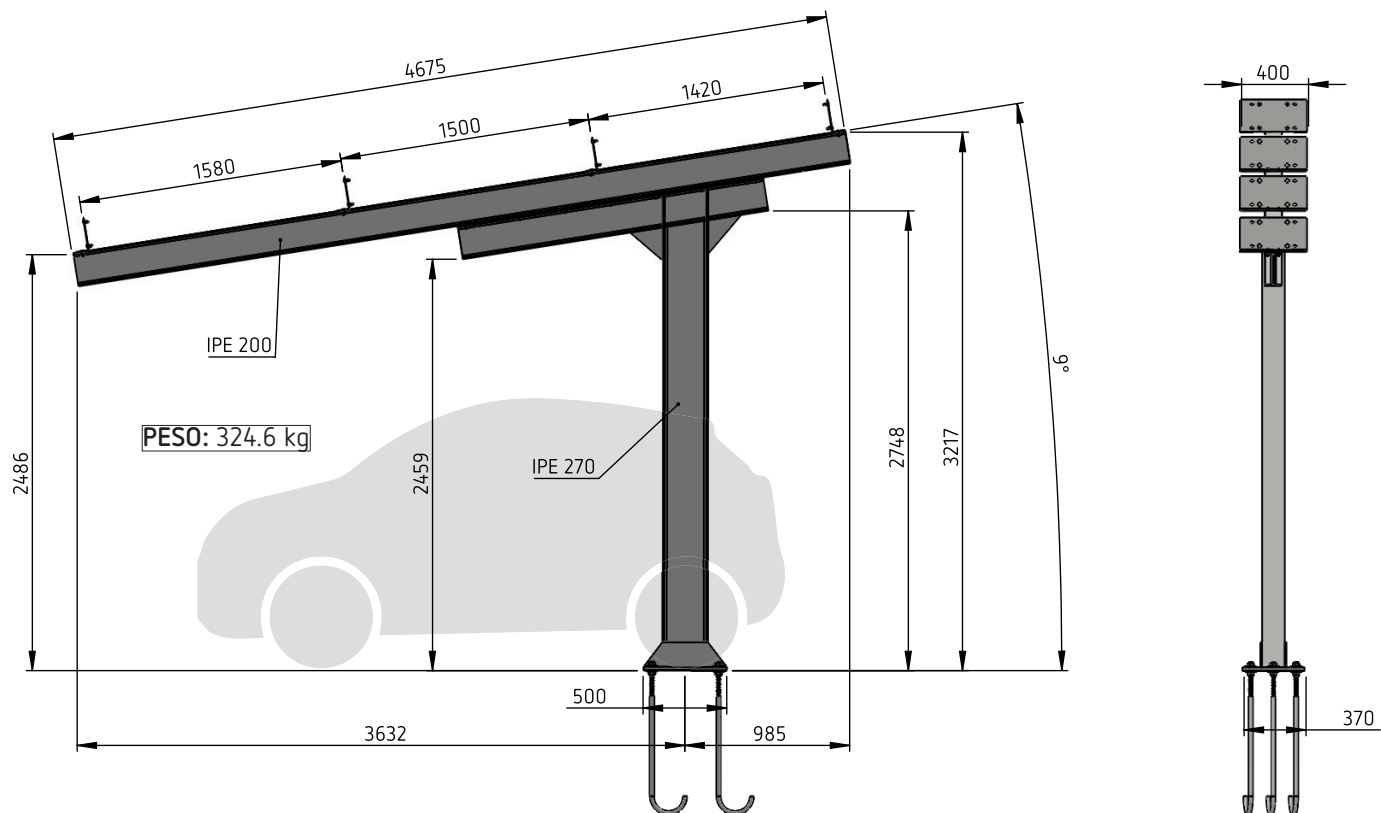


- **DIMENSIONES:**

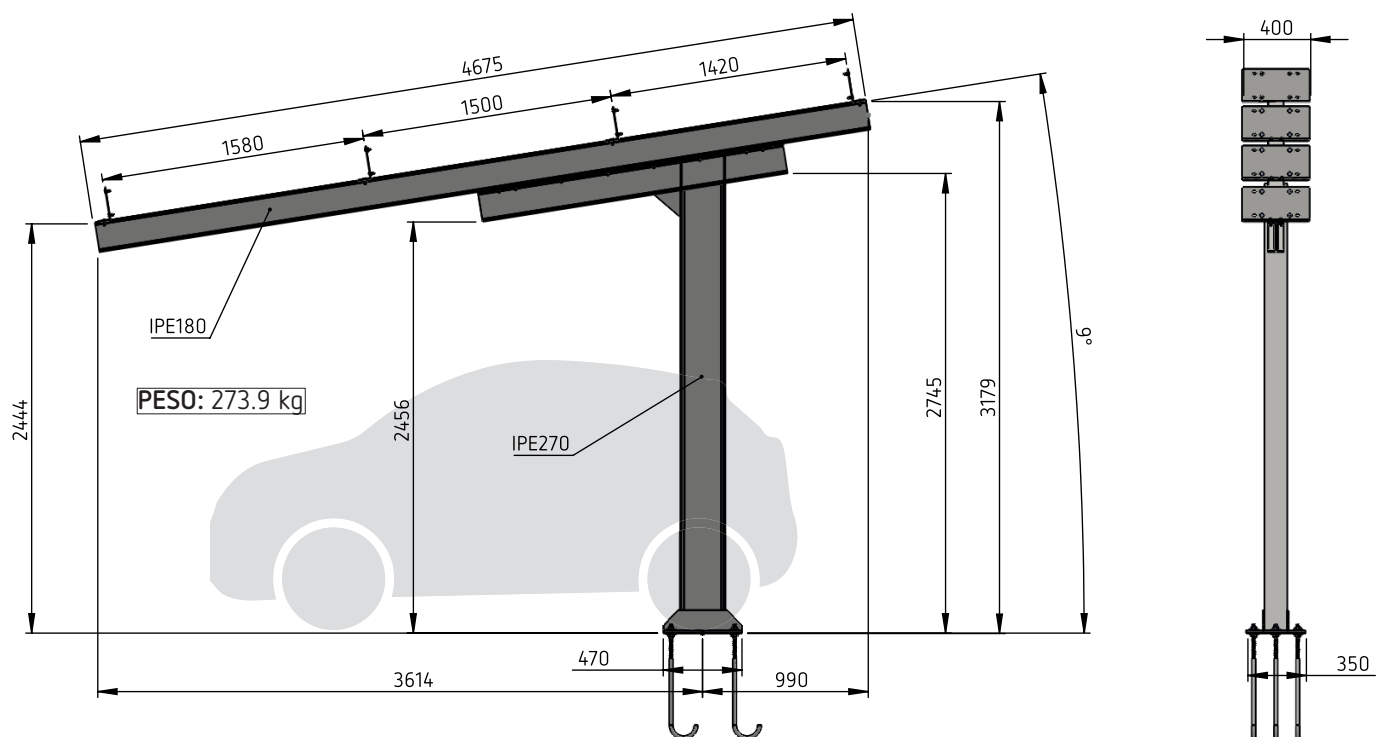
Para este mismo modelo de marquesina se han creado 4 tipos diferentes los cuales se adaptan a cada limite de uso definido por el c digo t cnico de la edificaci n, manteniendo m xima seguridad y adaptando el coste en cada ubicaci n.



• TIPO 3



• TIPO 4



VELA

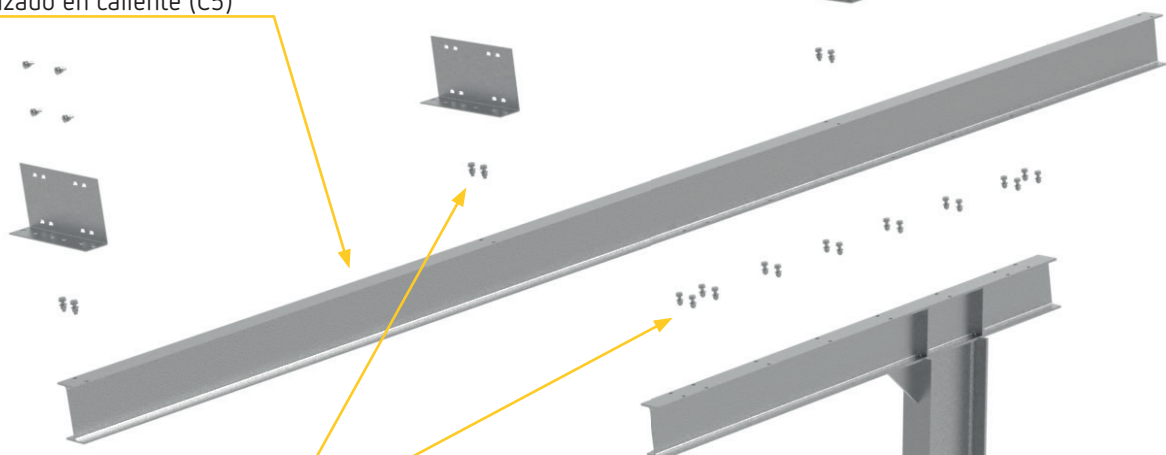
Material: Acero S-275 JR
Tratamiento superficial (Opcional):
Galvanizado en caliente (C5)

EJION

Material: Acero S-275 JR
Tratamiento superficial (Opcional):
Galvanizado en caliente (C5)

TORNILLERIA

EJION-CORREA
Tornillo DIN 603 M10x40 A2
Tuerca DIN 6923 M10 A2



TORNILLERIA PIE-VELA		
	TIPO 1	TIPO 2-3-4
Tornillo DIN 933 A2	M16	M12
Tuerca DIN 934 A2	M16	M12
Arandela DIN 125 A2	d16	d12

PIE+VELA INFERIOR+BASE

Cjtos. soldados s/ EN-1090
Material: Acero S-275 JR
Tratamiento superficial (Opcional):
Galvanizado en caliente (C5)

ZAPATA DE CIMENTACIÓN		
	TIPO 1-2-3	TIPO 4
Perno con garrota	M24x800	M20x600
Tuerca DIN 934 ZN	M24	M20
Arandela DIN 9021 ZN	M24	M20



ESTRUCTURA SECUNDARIA ENSAMBLAJE DE MODULOS FV

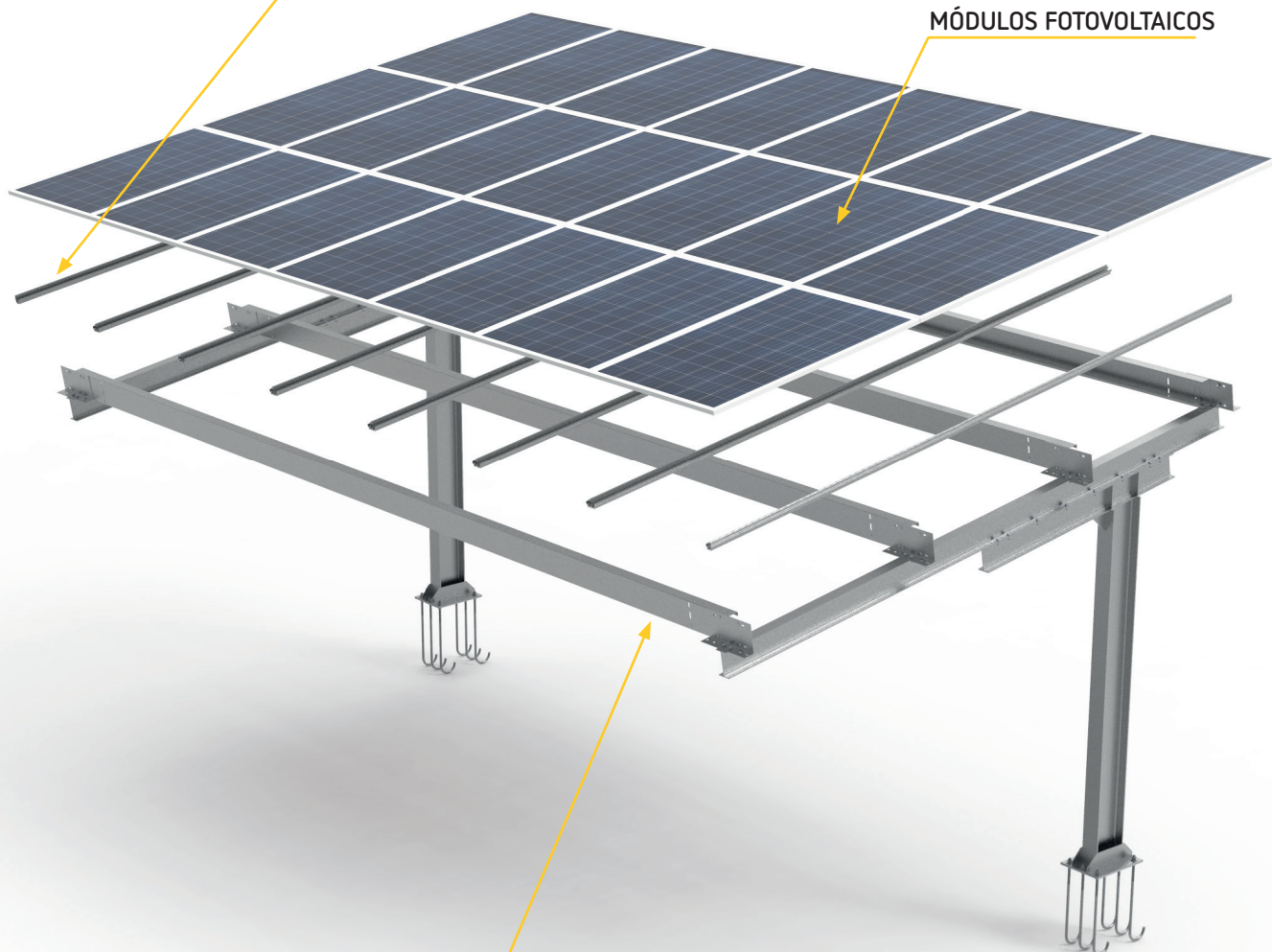
Perfil de Aluminio

Formato: Perfil continuo según medida modulo FV

Acabado: Bruto

Tornillería de ensamble: Inoxidable

MÓDULOS FOTOVOLTAICOS



CORREA SUJECIÓN MÓDULOS FV

Perfil SIGMA 200x75x2.5mm

Material: Acero estructural

S-350GD + ZM310